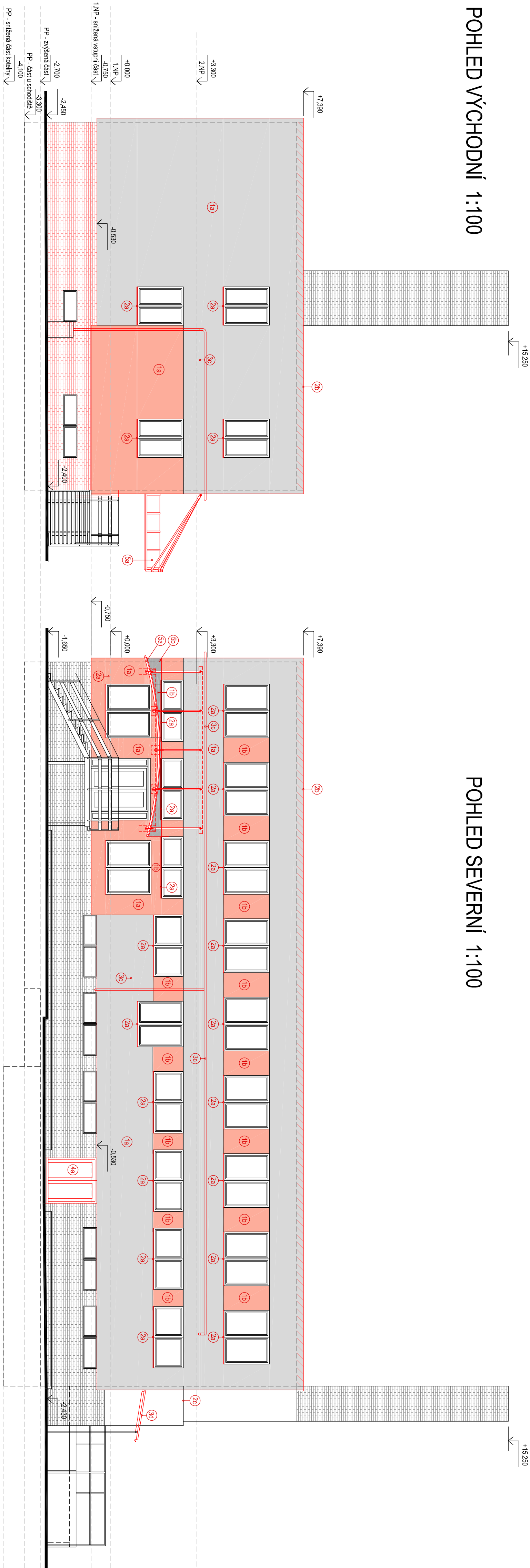
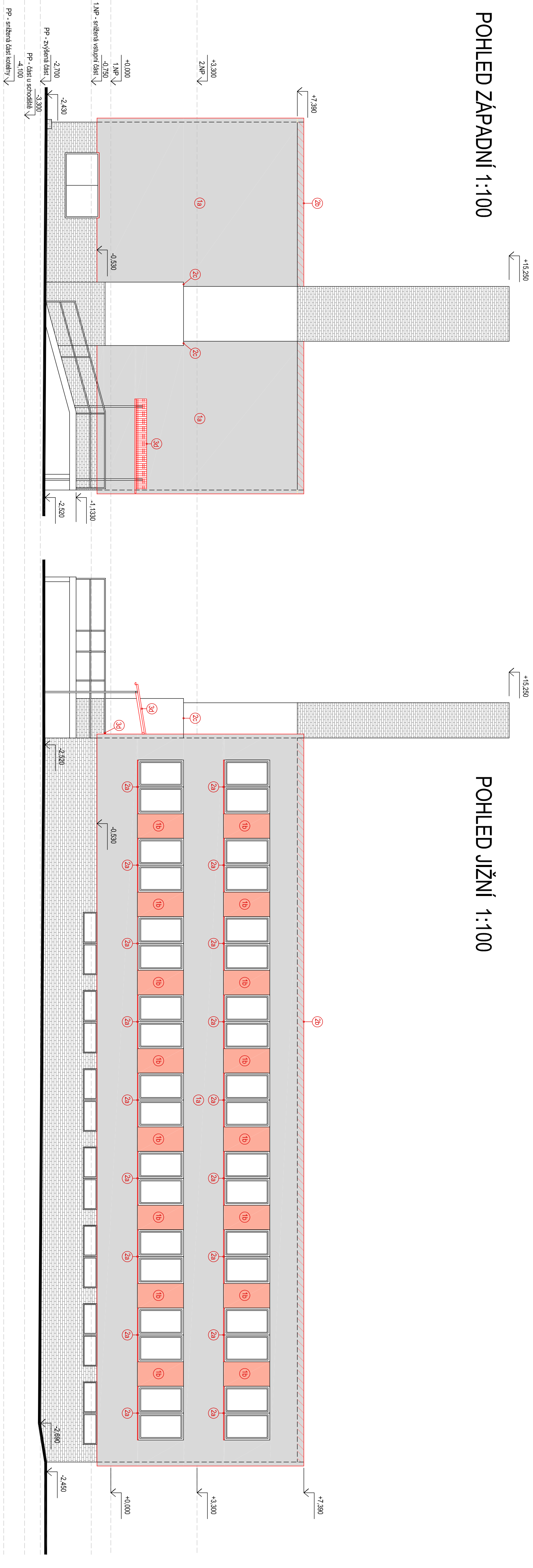


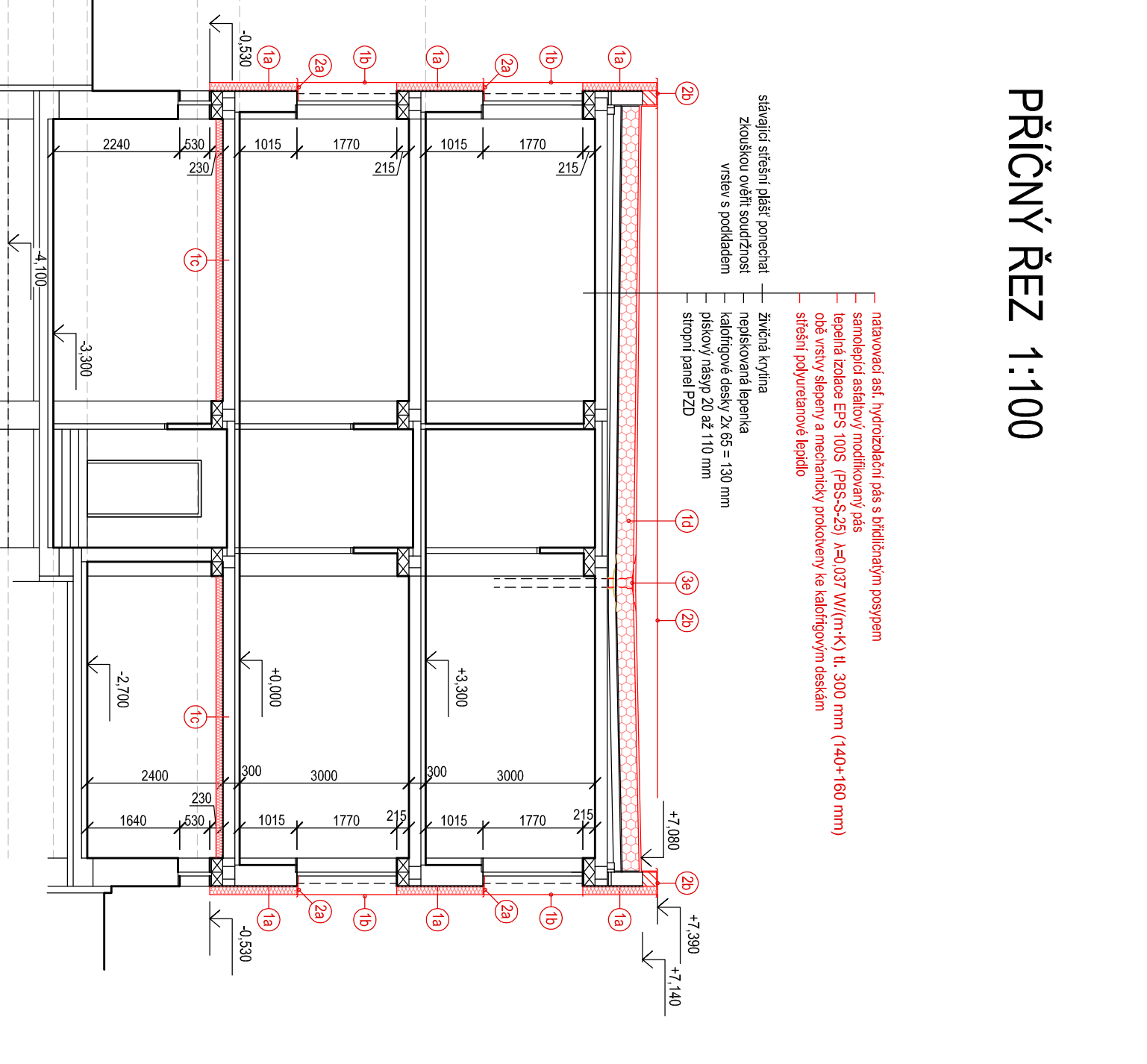
## POHLED VÝCHODNÍ 1:100



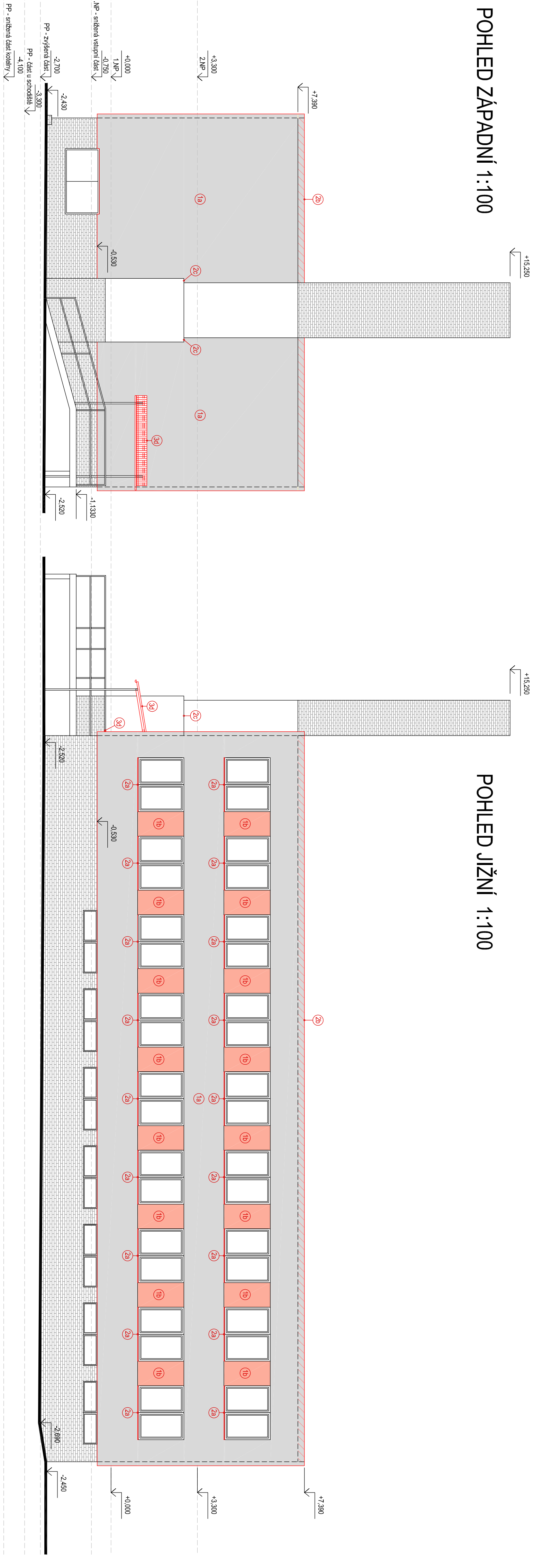
## POHLED SEVERNÍ 1:100



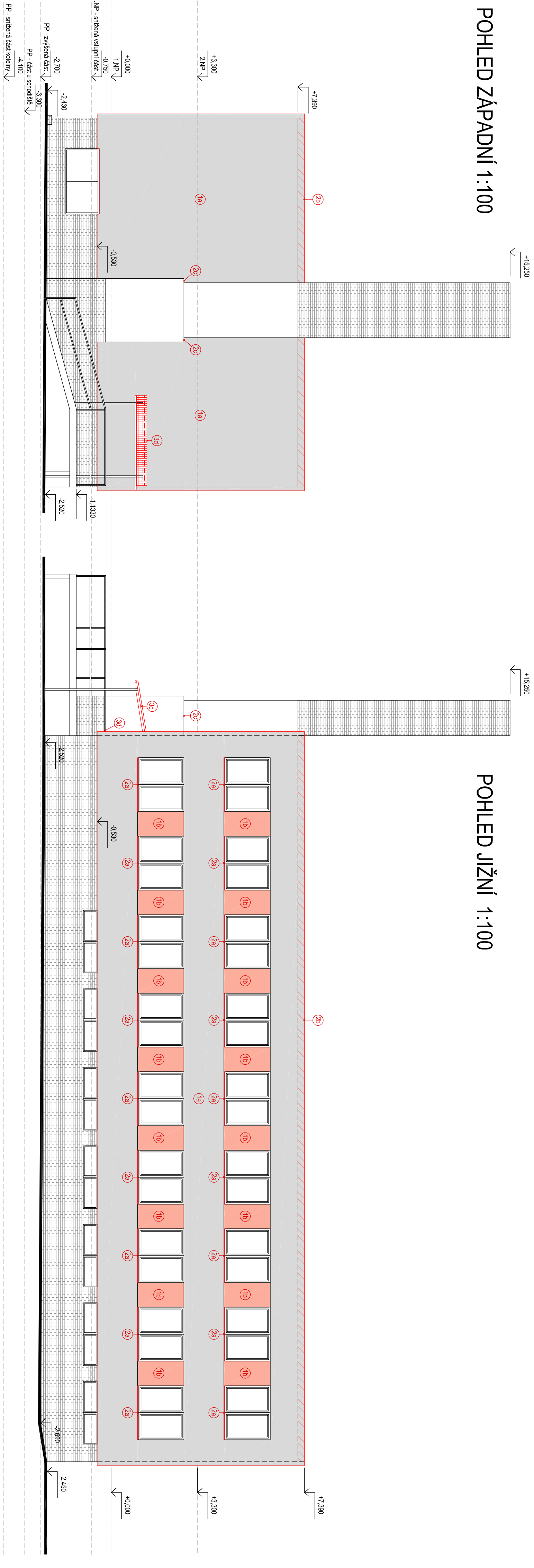
PŘÍČNÝ ŘEZ 1:100



## POHLED ZÁPADNÍ 1:100



## POHLED JIŽNÍ 1:100



## SKLADBY A ÚPRAVY KONSTRUKCÍ:

1a) Zatepleni stávající fasády kontaktním zateplovacím systémem ETICS:

- Stavebníci Ždovců z Ústí (povrchová úprava ozdobná omítka)  
- Lepicí tmel  
- Řeplná podlaha EPS s gfrtem, tl. 150mm (λ = 0,032W/mK) kování latírovou hmoždinkou  
- Skleněná síťovina + stěrkový tmel  
- Perimetrová  
- Perimetrová akrylátová omítka probarvená  
- Pozumina;  
Ostatní člen zateplení EPS tl. 30mm
- Zateplení stavebníci *konstatím zateplovacím systémem ETICS - mastičkenní plátve***
- Stavebníci Ždovců z Ústí (povrchová úprava břízová omítka)  
- Lepicí tmel  
- Řeplná podlaha EPS 70F tl. 50mm (λ = 0,030W/mK) + EPS s gfrtem, tl. 150mm (λ = 0,032W/mK) kování latírovou hmoždinkou  
- Skleněná síťovina + stěrkový tmel  
- Perimetrová  
- Tenkovrstvá akrylátová omítka probarvená  
- Pozumina;  
Ostatní člen zateplení EPS tl. 30mm

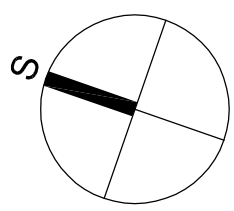
1d Zateplení jednoplášťové střechy včetně nové hydroizolační vrstvy :

- natavovací a. hydrolizovatelná pás s brnacími prvky
- samolepicí asfaltový modifikovaný pás
- lepená izolace EPS 100S (PBS-S-25),  $\lambda=0,037$  W/(m.K), tl. 300 mm (140+160 mm)
- dvě vrstvy slepené a mechanicky protkovery ke kaligrafickým deskám se stávající střechě
- střecha polyuretanové lapidlo
- stávající střecha plášt s živčnou hydrolizací

## ÚPRAVY OSTATNÍCH KONSTRUKCÍ

- |     |  |
|-----|--|
| 2a) | Opiechaní, parapety poplastované plechem tl. 0,63mm, barva bílá, rozvinutá sířka 500mm, celková délka 86,3 m.  |
| 2b) | Opiechaní aky poplastovaným plechem tl. 0,63mm, barva světlá, rozvinutá sířka 600mm, celková délka 86,2 m.   |
| 2c) | Náhrada opiechaní předstáupující částí kornia podle tloušťky tepelné izolace - poplastovaný plech tl. 0,63 mm, barva světlá, rozvinutá sířka 300 mm, tl. 5,20 m.   |
| 3a) | Demonáž madla venkovního schodiště, proloužení 3ks konzol, nové osazení madla, úprava kotelny madla venkovního schodiště - zřícení madla, osazení konzoly přes tloušťku izolace.                             |
| 3b) | Úprava stávajícího vedení plynu po fasádě - proloužení konzol přes tloušťku izolace. Délka úpravované části přibližně 41,5 m.  |
| 3c) | Úprava stávajícího přívodu plynu za záhodím štítu - demonáž, úprava kotelny přes tloušťku tepelné izolace, zpětná montáž střechy a ráhnu.  |
| 3e) | Instalace nové střešní výusti DN 125 a její připojení na stávající svod  |
| 4a) | Oszazení 1 ks nového zateplených plastových dveří 1600/1800, plyných, U= max 1,2 W/m2K, barva mlatice dřevo, dvoutkrové otevírání, zámek bezpečnostní, včetně záručné záruky                                 |
| 5a) | Zastřešení venkovního vstupního schodiště. Použití nová osadila konstrukce z velkovlnité a kontaktního spojovacího profilu. Kotelná prostrubováním přes stávající zdno. Zastřešení polykarbonátem tl. 10 mm. |
| 5b) | Opiechaní plochy nad stávajícími až po okenní parapety, Poplastovaný plech tl. 0,63 mm, barva světlá, pletcha 1,5 m2.  |








PROJEKTOVÁ A INŽENÝRSKÁ SPOLEČNOST		Plynárenská, Tr. 012 00 Brno	
DESIGN AND ENGINEERING COMPANY		České Budějovice E-mail: info@interplan.cz Tel.: +420 381 597 244 Fax: +420 381 597 233	
VÝKROJÍ PROJEKTANT / APPROVED		ING. ALOJZ BERTŠLAVY ETNER	
ZPOSOBOVNÝ PROJEKTANT / CHECKED		ING. ALOJZ BERTŠLAVY ETNER	
VÝKROJOVÝ LIDOVAN		ING. ALOJZ BERTŠLAVY ETNER	
INŽENÝR INŽENÝR		SPRÁVA A ÚDRŽBA STAVEB A PROJEKTOVÝ ÚSTAV	
NÁZEV PROJEKTU		ZATEPLENÍ OBJEKTU SÚS JMK OBLASTI BLANSKO	
PROJEKT NÁME		ADMINISTRATIVNÍ BUDOVA BLANSKO	
SCOPE		SO 01 - ADMINISTRATIVNÍ BUDOVA	
NÁZEV VÝSTUPU		NOVÝ STAV - POHLEDY, ŘEZ	
DOKUMENTACE			
DATE / DATE		12/2013	
FORMAT / SIZE		A4	
MĚŘITELNÝ SKALY		1:100	
NÁZOVÉ / COMM. NO.		131135	
STAVENÍ (MAD) BUILDING OFFICE		BLANSKO	
PROJEKT: ARCHITEKTONICKO - STAVENÍ			
DOPROJEKT: STAVENÍ			
STAVENÍ		PROJECT PRO STAVENÍ POOLCOTED	
DESIGN PHASE:			
SOLUION REF.: 131135-14-SOT14-005			
FORMA /			
CONTENTS /			
NOVS		131135-14-SOT14-005010	
REZ		0	



KÓTOVÁNO V MM

M 1:100

0,0 m 2,0 m 4,0 m 6,0 m

	NOVÉ KONSTRUKCE
	KONTAKTNÍ ZATEPLENÍ PODLEHU STROPU <sup>(1c)</sup>
	ZATEPLENÍ STŘEŠNÍHO PLOŠTĚ <sup>(1d)</sup>
	MADEBENÍ ATKY Z PLYNOSILIKATOVÝCH TVÁŘNIC TL 250 mm
	ZATEPLENÉ ČÁSTI PASADY V POHLEDU - BARVA SEĎA
	ZATEPLENÉ ČÁSTI PASADY V POHLEDU - BARVA CHLOUV ČERNĚNA
	NOVÝ OKRADK SOUKU CHLOUVYMI PASKY - OBNOVA STÁVAJÍCÍHO OKRADKU